

GROUPE

**C(●)RE**

---

## **ÉTUDE DE CAS**

**RELEVÉ 3D, MODÉLISATION ET  
DOCUMENTATION DE TRAVAUX**



# ÉTUDE DE CAS

**MANDAT :** RÉALISER LE RELEVÉ 3D, LA MODÉLISATION ET LA DOCUMENTATION DES TRAVAUX DE RÉAMÉNAGEMENT D'UN ÉTAGE.



## POINTS CLÉS

- Superficie de 328m<sup>2</sup>
- 1 maquette Revit
- 4h d'exécution
- Tel que construit 3D
- Visite virtuelle 3D 4K
- Prix compétitif

**CLIENT :** PROJET PRIVÉ - UNIVERSITÉ

**PRÉCISION :** Précision demandée de 4mm @ 10m.

**LIVRABLES :** Modèle 3D en nuage de points haute densité, maquette Revit et visite virtuelle 3D 4K.

**CONTEXTE :** Le département de la Gestion des installations et services auxiliaires souhaite documenter les travaux de réaménagement de l'étage d'un pavillon de son campus.

**EXIGENCES :** Le relevé 3D et la modélisation doit permettre la production de plans tel que construit de l'étage rénové. Groupe Core réalise par la même occasion des visites virtuelles 3D 4K durant les travaux afin de produire une documentation telle que construite des lieux.

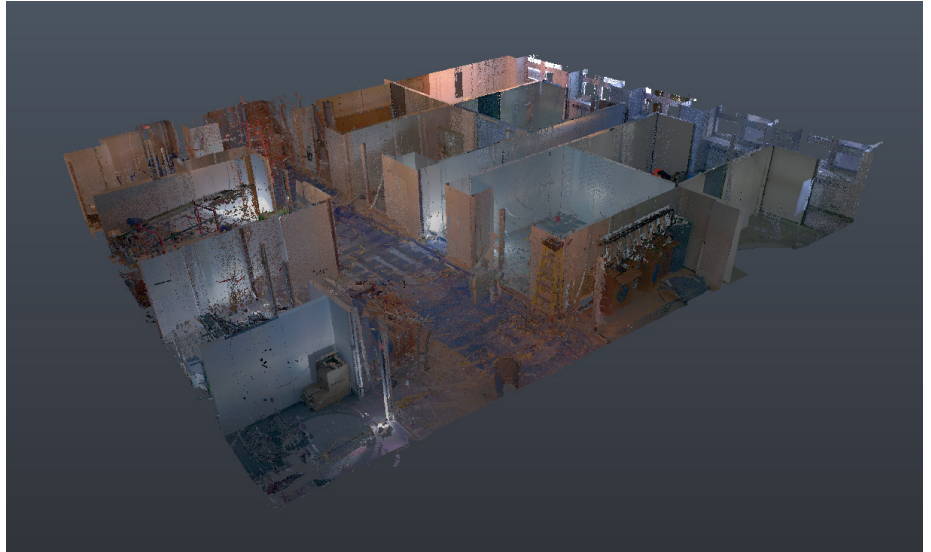
---

## RELEVÉ 3D ET CRÉATION DU MODÈLE 3D EN NUAGE DE POINTS

Les techniciens relèvent les lieux en 4h de travail.

Ils assemblent par la suite les données récoltées pour créer la maquette 3D en nuage de points.

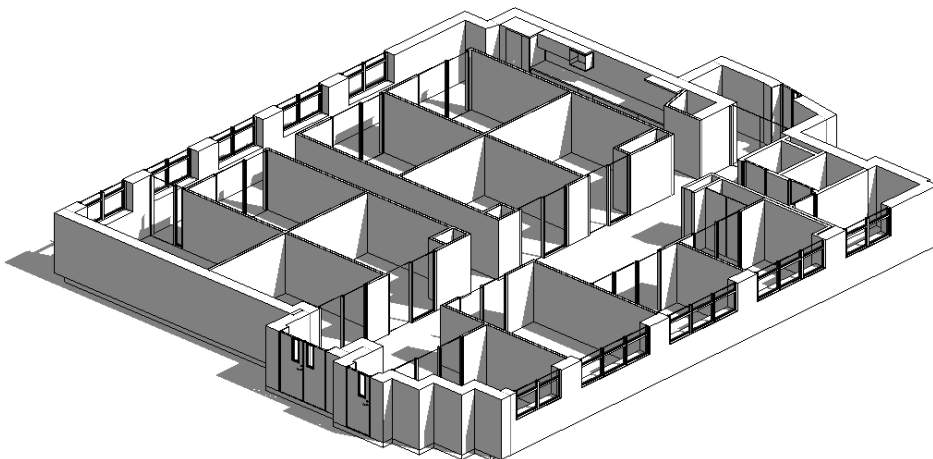
Cette maquette est importable dans l'ensemble des logiciels de DAO-CAD / BIM-VDC.



---

## IMPORTATION DANS REVIT ET MODÉLISATION DE L'ENVIRONNEMENT

Une fois la maquette insérée dans Revit, nos techniciens remodelisent l'environnement et produisent les plans, élévations et coupes tel que construit.

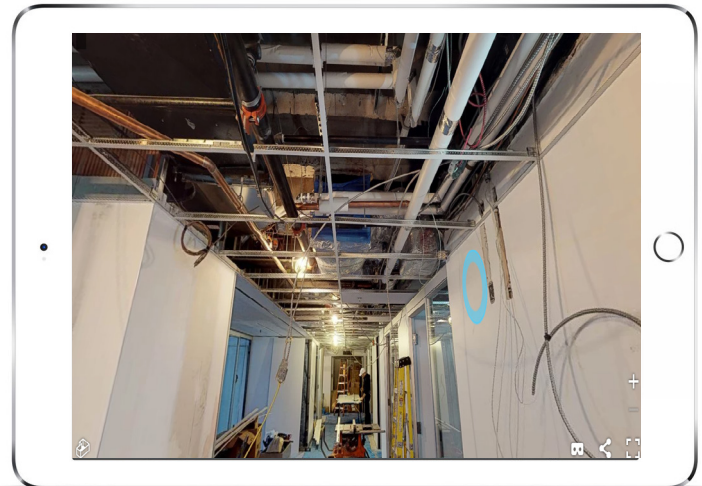


## MÉMOIRE NUMÉRIQUE 3D DES TRAVAUX DE CONSTRUCTION

Lors du relevé 3D, Groupe Core utilisent une technologie d'imagerie 3D 4K pour documenter les travaux.

Un modèle 3D est créé dans lequel on peut circuler librement et localiser l'ensemble de la mécanique de l'espace.

Cette documentation 3D permet de sauver temps et argent lors d'interventions futures dans le bâtiment.

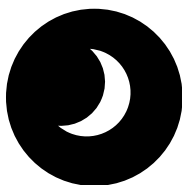


## VISITE VIRTUELLE 3D 4K

Au terme des travaux, les espaces sont utilisés aux bénéfices du client. Que ce soit pour louer les espaces, former les employés aux nouvelles installations ou même faire la promotion des nouveaux espaces, la réalisation d'une visite virtuelle 3D 4K offre de nombreux outils pour gérer les espaces.

---

## LES AVANTAGES



### 24H/7J

DISPONIBILITÉ DE NOS  
ÉQUIPES SELON VOS  
ÉCHÉANCIERS



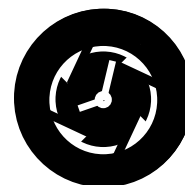
### ASSISTANCE

SOUTIEN POUR  
L'INTÉGRATION DE NOS  
SOLUTIONS À VOS  
MÉTHODES DE TRAVAIL



### FLEXIBLE

SOLUTION ADAPTÉE À  
VOS BESOINS



### ARCHIVAGE

SÉCURITÉ DE VOS  
INFORMATIONS POUR  
UNE DURÉE DE VIE  
UTILE



---

## ESPACE CLIENT CORE+

L'ensemble des livrables sont disponibles 24h/7j via l'espace client. L'information est archivée sur des serveurs sécurisés. Les projets peuvent ainsi être facilement partagés avec les collaborateurs.

GROUPE  
**C(●)RE**

CONTACTEZ-NOUS

438.388.0081

1.888.998.CORE [2673]

[info@groupecore.com](mailto:info@groupecore.com)

[www.groupecore.com](http://www.groupecore.com)